

Kehrmaschinenaufbau K2



Abb.: LADOG T-125D EURO6 mit Kehrmaschinenaufbau LADOG K2, Kehr-Saug-Aufnahme S10 ST und Wildkrautbürste Vorbaugerät

Perfektes Zusammenspiel unserer Profis

Erleben Sie die unschlagbare Leistungsstärke unseres Kehrsaugaufbaus K2 in Verbindung mit der speziell abgestimmten Kehrsaugaufnahme. Beide Komponenten sind hervorragend auf das LADOG-Trägerfahrzeug mit Mittelkanaltechnik abgestimmt. Dank der kompakten Maße garantiert diese Kombination ein Höchstmaß an Wendigkeit und Reinigungsleistung.

Lassen Sie sich überzeugen !



Robuste Tellerbesen sorgen für ein perfektes und sauberes Ergebnis auf jedem Untergrund



Rückansicht Kehrmaschinenaufbau mit Handsaugschlauch und Ausleger für schwer erreichbare Stellen (z.B. unter Parkbänken)



Sinnvolle Ergänzungen: als dritte Einheit ein steuerbarer Tellerbesen für größere Reichweite oder eine Wildkrautbürste zur Wildwuchsbekämpfung

Kehrmaschinenaufbau LADOG K2

- Für frontseitige Kehrgutaufnahme
- Abgestimmt auf LADOG T-1250 oder T-1400
- Kehrsaugaufbau in rostfreier Edelstahlausführung
- Rauminhalt ca. 1500 Liter
- Integrierter Wassertank ca. 300 Liter
- Laufruhiges hydraulisches über Axialkolben-Hydraulikmotor angetriebenes Zentrifugalgebläse für eine hohe Saugkraft am Saugmund und eine hohe Leistung der Saugvorrichtung
- Gebläse mit verschleißfestem Flügelrad
- Der Kehrsaugaufbau kann mittels Schnellwechselsystem leicht auf eine Standardpritsche aufgebaut werden
- Heckklappe mit Gasdruckfedern, elektrisch/hydraulisch verriegelbar
- Verriegelung der Heckklappe vom Fahrersitz aus
- Wassersprühanlage mit Wasserfeinfilter und Elektropumpe
- Kontroll-Leuchte für Wasserfüllstand
- Kontroll-Wartungsklappe
- Ablasshahn für Schmutzwasser

Zubehör/Optionen:

- Abstellstützen, höhenverstellbar mit Handkurbel
- Tropffreie Steckkupplungen
- Handsaugschlauch Ø 150mm, Länge 3m
- Ausleger für Handsaugschlauch
- RKL heckseitig montiert mit Schalter und Steckdose
- Sonderausführung Kehrsaugaufbau K2 für Pritsche T-1400

LADOG Kehr-Saug-Aufnahme 510 ST

- Zum Anbau an die LADOG Frontgeräteaushebung
- Saugmund aus Edelstahl
- Mechanische Ausweichvorrichtung als Anfahrtsicherung
- Zwei große 360° schwenkbare Stützräder, höhenverstellbar
- Saugmundbreite 510mm für optimale Kehrgutaufnahme
- Wassersprühdüsen zur Verhinderung von Staubbildung
- Zwei Tellerbesen, hydraulisch angetrieben
- Besendurchmesser 800mm, einstellbar in alle Richtungen
- Kehrbreite bis 1800mm
- Grobschmutzklappe über Bowdenzug fernbedienbar
- Spiegel zur Sicht der Saugmundaufnahme

Zubehör/Optionen:

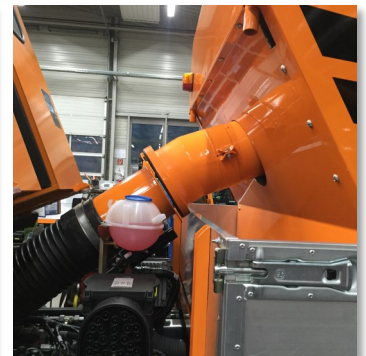
- Tropffreie Steckkupplungen
- Kehrbreite der zwei Frontbesen hydraulisch verstellbar
- Vorbaubesen schwenkbar als dritter Besen
- Umschaltventil Vorbaubesen Rechts-Links-Lauf
- Wildkrautbürste Vorbaugerät
- Montagewagen für Kehr-Saug-Aufnahme 510 ST



Einfache Entleerung auf Deponien oder in Container



Saugstarker Handsaugschlauch



LADOG - Mittelkanaltechnik



Kontroll-Wartungsklappe



Wasseranschluß



Robuste langlebige Ausführung



Wartungsfreundlich



Leichte und komfortable Bedienung



Hochwertige Verschleißteile



Schneller und unkomplizierter Anbau



Professionelle Arbeitsergebnisse

LADOG

Fahrzeugbau- und Vertriebs-GmbH
Am Galgenfeld 11
D-77736 Zell am Harmersbach

Tel: +49 7835/54029-0
Fax: +49 7835/54029-28

mail: info@ladog.de
www.ladog.de

